



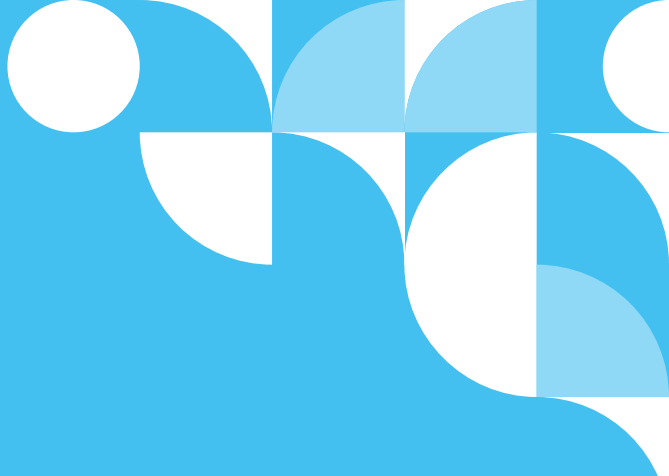
альфа регистр



ПРИЛОЖЕНИЕ ПО УЧЕТУ ИНФОРМАЦИОННЫХ СИСТЕМ



# УЧЕТ ИНФОРМАЦИОННЫХ СИСТЕМ



# УЧЕТ ИНФОРМАЦИОННЫХ СИСТЕМ

Сегодня в условиях развития информационных технологий в государственном управлении и коммерческой деятельности организации и учреждения испытывают сложности в понимании используемых ресурсов.

Для эффективного управления многоуровневыми инфраструктурами в первую очередь необходимо навести порядок в учете информационных ресурсов, чтобы всегда иметь актуальные сведения об эксплуатируемых системах в регионе или крупных коммерческих структурах.

## ПРОБЛЕМЫ:



↑  
Непонимание ситуации

↑  
Недостоверные сведения

—  
Неполная информация в реестрах

—  
Отсутствие информации в открытом доступе



АЛФАРЕЕСТР

# АЛЬФАРЕЕСТР

Приложение экосистемы Альфа, предназначенное для учета информационных ресурсов (ИС/ГИС/ИСПДН) в регионе или сложных организационных структурах. Поможет пользователям не только учесть информационные системы, но и получить информацию о системах с подведомственных учреждений. На основе вносимых данных сформирует единый IT-ландшафт, что позволит увидеть процессы взаимодействия, обработки и передачи данных в информационных системах региона, ведомства, корпоративной структуры.

## КЛЮЧЕВЫЕ ВОЗМОЖНОСТИ

- Создание портала IT-ресурсов, учет информационных систем
- Формирование электронного регионального реестра ГИС
- Автоматизация взаимодействия владельцев ИС с владельцем реестра ИС

## ДЛЯ КОГО

Организации, ведущие учет большого количества собственных и курируемых информационных систем:

- региональные органы власти и центры в сфере информатизации
- органы государственной власти и местного самоуправления
- медицинские информационно-аналитические центры
- федеральные органы власти, госкорпорации, холдинги

## УЧАСТНИКИ ПРОЦЕССА



Оператор реестра – владелец реестра информационных систем, портала IT-ресурсов

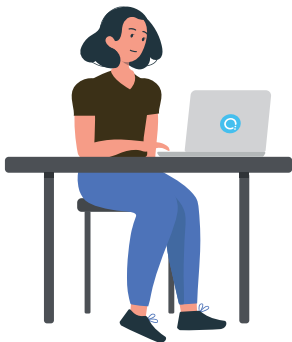


Заявитель – владелец информационной системы



# КАК РАБОТАЕТ АЛЬФАРЕЕСТР

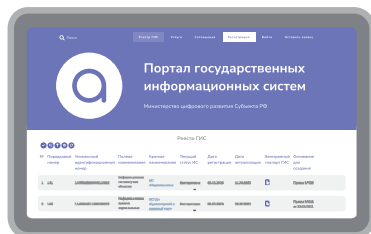




1. Заявитель вносит сведения о своей информационной системе в реестр ИС.

2. Формируется заявка на регистрацию/актуализацию/отмену регистрации ИС по установленному шаблону и подписывается электронной подписью.

Заявка автоматически отправляется оператору реестра.



3. Оператор реестра получает заявку и рассматривает её.

В случае соответствия требованиям регистрирует ИС в реестре и формирует её электронный паспорт.

Подписывает сформированный паспорт электронной подписью и направляет заявителю.

В случае несоответствия требованиям отправляет заявителю мотивированный отказ от регистрации для дальнейшей доработки заявки.





**ВАШИ ВЫГОДЫ  
С АЛЬФАРЕЕСТРОМ**



Индивидуальная настройка и адаптация процессов регистрации, актуализации и отмены регистрации информационных систем в реестре

Проверка оператором сведений об объектах учета на соответствие требованиям правового акта

Учет ИС в виде электронных паспортов



Сбор заявок на регистрацию, актуализацию сведений и отмену регистрации информационных систем на открытом портале

Сгенерированные документы подписываются электронной подписью с простановкой штампа

Публикация реестра ИС на открытом портале

# ПОЧЕМУ ИМЕННО АЛЬФРЕЕСТР

Графический конструктор процессов позволяет самостоятельно, без привлечения программистов, сформировать процессы заполнения и обработки заявок и в дальнейшем их редактировать.

**Услуги**  
**Рабочий стол / Услуги**

ОБЩИЕ СВЕДЕНИЯ    **ПОРЯДОК ЗАПОЛНЕНИЯ ЗАЯВКИ**    ПОРЯДОК ПОЛУЧЕНИЯ УСЛУГИ    РЕГЛАМЕНТ    УЧАСТНИКИ РЕГЛАМЕНТА

**Базовые**  
☰    ⬠    📅

**Документы**  
📄    ⚙️

**Ресурсы**  
👤    📁

**Прочие**  
📧    ✕

Выбор ресурсов

Операторы

Общие сведения - Ресурс

Сведения о заключенных государственных контрактах

Информация о ресурсах в составе ИС

Мероприятия информатизации

Программное обеспечение

Приложение

Техническое обеспечение

Сведения о аттестации ТБИ

Работы и услуги

Информационная безопасность

Реализуемые государственные услуги

Функциональные характеристики

**ОБЩИЕ СВЕДЕНИЯ**    ОПИСАНИЕ    [Изменить](#)

Источник данных

Программное обеспечение

Поле источника данных

В данной таблице необходимо определить состав полей для заполнения данными об информационной системе

[+](#) [↻](#) [↑](#) [↓](#) [✕](#)    [+ Добавить](#)

Наименование	Поле данных	Тип поля	Обязательность заполнения	Маска ввода
Наименование	Наименование	Поле данных ресурса	✓	—
Модель лицензирования	Модель лицензирования	Поле данных ресурса	✗	—
Количество одновременных подключений	Количество одновременных подключений	Поле данных ресурса	✗	—


Конструктор состава сведений заявки позволяет редактировать структуру и типы вводимых данных, а также создавать и использовать шаблоны электронных паспортов.

Ресурс Снять с публикации

Порядковый номер ИС	0015
Текущий статус ИС	Эксплуатация
Краткое наименование	ИС «Бухгалтерский и кадровый учет»
Полное наименование	Информационная система «Бухгалтерский и кадровый учет»
Классификационная категория	ИС типовой деятельности. Документарное опесечение деятельности; ИС типовой деятельности. Управление персоналом
Цель создания, назначение, функции	Выполнение требований трудового законодательства РФ; ведение бухгалтерского и кадрового учета; оформление договорных отношений в соответствии с законодательством РФ
Область применения	—
Описание	—
Сферы деятельности	Финансовый сектор
Дата ввода в эксплуатацию	01.04.2022
Класс защищенности	2

Открытый портал позволяет опубликовать актуальный реестр ГИС, продемонстрировать доступные на текущий момент услуги и при необходимости размещать дополнительные материалы по работе с системами.

🔍 Поиск
Реестр ГИС
Услуги
Соглашения
Регистрация
Войти
Оставить заявку



## Портал государственных информационных систем

Министерство цифрового развития Субъекта РФ

📄 📄 📄 📄
**Реестр ГИС**

№	Порядковый номер	Уникальный идентификационный номер	Полное наименование	Краткое наименование	Текущий статус ИС	Дата регистрации	Дата актуализации	Электронный паспорт ГИС	Основание для создания
1	141	1027895380810010223	Информационная система учета объектов	ИС «Идентифици...	Эксплуатация	01.02.2023	01.02.2023		Приказ №123
2	143	1143294211103050223	Информационная система персональных	ИСГД «Бухгалтерский и кадровый учет»	Эксплуатация	05.02.2023	05.02.2023		Приказ №123 от 22.02.2021
3	144	1092130005758260423	Информационная система «Основная деятельность»	ИСГД «Основная деятельность»	Эксплуатация	26.04.2023	26.04.2023		Приказ №1236 от 01.03.2013
4	149	1027895380810120723	Единая система информационно-аналитического	ЕСИАО СК	Выведение из эксплуатации	12.07.2023	12.07.2023		Приказ №431 от dd.mm.yy
5	150	1027895380810140823	Единая информационно-технологическая	Единая информационно-технологическая	Эксплуатация	14.08.2023	14.08.2023		Приказ №123

**НАЧНИТЕ ИСПОЛЬЗОВАТЬ  
АЛЬФАРЕЕСТР ПРЯМО СЕЙЧАС!**



Наши партнеры  
[npc-ksb.ru/partners](https://npc-ksb.ru/partners)

+7 (8352) 32-20-20

8 800 500-52-33

[info@npc-ksb.ru](mailto:info@npc-ksb.ru)

[npc-ksb.ru](https://npc-ksb.ru)



 **Экосистема Альфа**